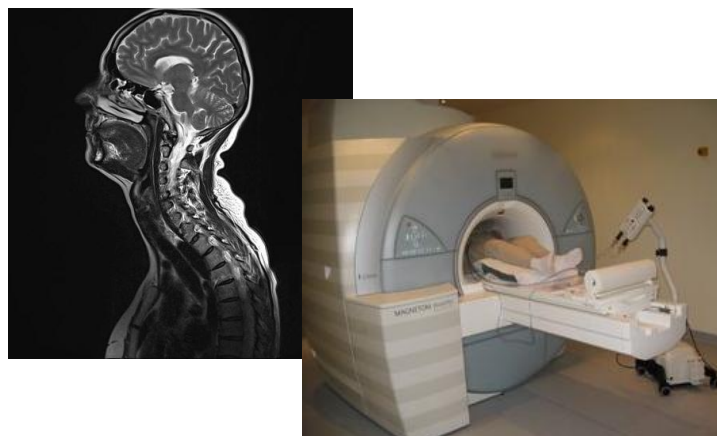




# REZONANS MAGNETYCZNY W PRAKTYCE KLINICZNEJ



**Organizatorzy:**

**Szpital Kliniczny Przemienienia Pańskiego UM w Poznaniu**

**I Klinika Kardiologii Katedra Kardiologii UM w Poznaniu**

**II Katedra Chirurgii Klinika Chirurgii Ogólnej i Naczyń UM w Poznaniu**

**Katedra i Klinika Onkologii UM w Poznaniu**

**Katedra i Klinika Okulistyki UM w Poznaniu**

**26 Marca 2010**

**Rozpoczęcie godz.: 11<sup>00</sup>**

**SESJA I**

***Rezonans magnetyczny – aspekty radiologiczne i promocyjne***

11<sup>00</sup> - 11<sup>10</sup>

Rezonans magnetyczny w Szpitalu Klinicznym *Przemienienia Pańskiego* UM w Poznaniu - nowe możliwości diagnostyki. Informacja o projekcie współfinansowanym ze środków UE  
*dr Jan Talaga - Dyrektor Szpitala, dr med. Szczepan Cofta - Naczelny Lekarz Szpitala.*

11<sup>10</sup> - 11<sup>25</sup>

Rezonans magnetyczny w programach zdrowotnych – prezentacja propozycji programu zdrowotnego dla mieszkańców Poznania i Wielkopolski *prof. dr hab. med. Stefan Grajek.*

11<sup>25</sup> - 11<sup>50</sup>

Nowe techniki obrazowania w rezonansie magnetycznym. Wskazania i przeciwwskazania do badań MRI. *dr med. Katarzyna Katulska.*

PRZERWA KAWOWA, 20 min.

## **SESJA II**

**Aspekty kliniczne diagnostyki rezonansu magnetycznego**  
**Przewodniczą: prof. dr hab. med. Stefan Grajek, dr med. Katarzyna Katulska,**  
**prof. dr hab. Grzegorz Osżkinis**

12<sup>10</sup> – 12<sup>25</sup>

Współczesne wyzwania kardiologii – nowe techniki echokardiograficzne w odniesieniu do rezonansu magnetycznego *dr med. Zofia Oko – Sarnowska.*

12<sup>25</sup> - 12<sup>45</sup>

Rezonans magnetyczny w zastosowaniu kardiologicznym *dr hab. med. Małgorzata Pyda.*

12<sup>25</sup> - 12<sup>45</sup>

Aspekty kliniczne zastosowań rezonansu magnetycznego w chorobach naczyń  
*prof. dr hab. med. Grzegorz Osżkinis.*

12<sup>45</sup> - 12<sup>55</sup>

Aspekty kliniczne zastosowań rezonansu magnetycznego w okulistyce  
*dr hab. med. Jarosław Kocięcki.*

12<sup>55</sup> - 13<sup>15</sup>

Aspekty radiologiczne zastosowania rezonansu magnetycznego w praktyce onkologicznej  
*prof. dr hab. med. Piotr Sosnowski.*

13<sup>15</sup> - 13<sup>25</sup>

Aspekty kliniczne zastosowań rezonansu magnetycznego w nowotworach piersi  
*prof. dr hab. med. Sylwia Grodecka – Gaźdecka.*

Czas na krótką dyskusję po każdym z wystąpień.

PRZERWA KAWOWA, 20 min.

## **SESJA III**

**Przypadki kliniczne**  
**Przewodniczą: prof. dr hab. med. Piotr Sosnowski, dr hab. med. Małgorzata Pyda**

13<sup>45</sup> - 15<sup>15</sup>

Diagnostyka rezonansu magnetycznego w praktyce – prezentacje ciekawych przypadków klinicznych *prof. dr hab. med. Piotr Sosnowski, dr med. Katarzyna Katulska, dr Magdalena Janus, dr med. Violetta Nowak, dr Magdalena Łanocha, dr Andrzej Siniański.*

15<sup>15</sup> - 15<sup>25</sup>

Zasady organizacji pracy Pracowni Rezonansu Magnetycznego – jak kierować pacjentów na badania? *dr hab. med. Małgorzata Pyda.*

15<sup>25</sup> – 15<sup>30</sup> Zakończenie konferencji *prof. dr hab. med. Stefan Grajek, dr Jan Talaga*

## Warunki uczestnictwa

Osoby zainteresowane uczestnictwem w konferencji prosimy o wypełnienie do 22 marca 2010 roku [formularza zgłoszeniowego](#) i przesłanie mailem na adres [patrycja.rakowska@skpp.edu.pl](mailto:patrycja.rakowska@skpp.edu.pl)

**Bezpłatny udział w Konferencji**

**uczestnicy otrzymują Certyfikat oraz**

**3 punkty edukacyjne !!!**

## Miejsce Konferencji

**World Trade Center Poznań**

**ul. Bukowska 12      60-810 Poznań**

**sala 108 piętro I**

## Komitet Organizacyjny

**prof. dr hab. med. Stefan Grajek**

**dr hab. med. Małgorzata Pyda**

**dr med. Szczepan Cofta**

**dr Rafał Staszewski**

**mgr Katarzyna Leśna**

**mgr Patrycja Rakowska**

## **Dodatkowe informacje**

**Patrycja Rakowska    Starszy Specjalista ds. Marketingu**

**tel. 61-854 9109; 505 023 603**

## **Patronat medialny**

